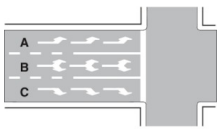


Driving license A B Quiz True / False by topic

Quiz per patente di guida A B Quiz Vero / Falso per Argomento

English-Italiano

Horizontal signs - Segnaletica Orizzontale



Con la segnaletica indicata in figura è consentito al conducente cambiare corsia dove le strisce di corsia sono ancora discontinue (tratteggiate)

With the signs shown in the figure, the driver is allowed to change lanes where the lane lines are still discontinuous (dashed)



Con la segnaletica rappresentata in figura è consentito al conducente cambiare corsia anche superando la striscia continua

With the signs shown in the figure, the driver is allowed to change lanes even when passing the continuous line



E' possibile cambiare corsia finché le strisce sono ancora discontinue (tratteggiate)

It is possible to change lanes as long as the lines are still discontinuous (dashed)



E' regolamentare trovare sulla pavimentazione la scritta GIOCHI, in vicinanza di giardini pubblici

It is regulatory to find the word GAMES on the pavement, near public gardens



E' regolamentare trovare sulla pavimentazione la scritta indicante il nome di una località, a completamento della freccia direzionale

It is regulatory to find on the pavement the inscription indicating the name of a locality, completing the directional arrow



E' regolamentare trovare sulla pavimentazione la scritta indicante una prossima stazione di servizio

It is regulatory to find on the pavement the inscription indicating the name of a locality, completing the directional arrow



E' regolamentare trovare sulla pavimentazione la scritta P L, con croce di S. Andrea, per segnalare un passaggio a livello

It is regulatory to find the writing P L on the pavement, with the cross of St. Andrew, to signal a level crossing



E' regolamentare trovare sulla pavimentazione la scritta STOP, a completamento del relativo segnale verticale
It is regulatory to find the writing STOP on the pavement, completing the relative vertical sign



E' regolamentare trovare sulla pavimentazione la scritta STOP, per completare il segnale verticale di DARE PRECEDENZA
It is regulatory to find the writing STOP on the pavement, to complete the vertical GIVE RIGHT OF WAY sign



E' regolamentare trovare sulla pavimentazione la scritta TAXI di colore giallo, per indicare zone riservate alla sosta dei taxi in servizio
It is regulatory to find the yellow TAXI writing on the pavement, to indicate areas reserved for the parking of taxis in service



E' regolamentare trovare sulla pavimentazione la scritta TAXI, di colore bianco, nei parcheggi per taxi
It is legal to find the white TAXI writing on the pavement in taxi parking lots



E' regolamentare trovare sulla pavimentazione una scritta di incoraggiamento per i corridori ciclisti
It is regulatory to find on the pavement an encouraging inscription for cyclists



E' regolamentare trovare sulla pavimentazione una scritta pubblicitaria che indica un distributore di carburante
It is regulatory to find advertising written on the pavement indicating a petrol station



E' regolamentare, nelle zone destinate alla fermata degli autobus in servizio pubblico di linea, trovare sulla pavimentazione la scritta BUS di colore giallo
It is regulatory, in the areas intended for bus stops in the public service line, to find the yellow BUS wording on the pavement



I segni gialli e neri in figura dipinti sul bordo del marciapiede avvertono i pedoni di fare attenzione al gradino
The yellow and black signs painted on the edge of the sidewalk warn pedestrians to pay attention to the step



I segni gialli e neri in figura dipinti sul bordo del marciapiede consentono la fermata
The yellow and black signs painted on the edge of the sidewalk allow you to stop



I segni gialli e neri in figura dipinti sul bordo del marciapiede indicano che è vietata anche la fermata
The yellow and black signs in the figure painted on the edge of the sidewalk indicate that stopping is also prohibited



I segni gialli e neri in figura dipinti sul bordo del marciapiede indicano che la sosta è consentita solo agli autobus
The yellow and black signs in the figure painted on the edge of the pavement indicate that only buses are allowed to park



I segni gialli e neri in figura dipinti sul bordo del marciapiede indicano che su quel lato della strada non è possibile sostare
The yellow and black signs in the figure painted on the edge of the sidewalk indicate that it is not possible to park on that side of the road





I segni gialli e neri in figura dipinti sul bordo del marciapiede indicano un divieto di sosta

The yellow and black signs painted on the edge of the pavement indicate a no parking



I segni gialli e neri in figura dipinti sul bordo del marciapiede segnalano un ostacolo al centro della carreggiata

The yellow and black signs painted on the edge of the sidewalk indicate an obstacle in the center of the lane



I segni gialli e neri in figura sono posti lungo la parte verticale del marciapiede

The yellow and black signs in the figure are placed along the vertical part of the sidewalk



Il bordo del marciapiede come dipinto in figura vieta la sosta anche ai taxi

The edge of the sidewalk as depicted in the figure forbids parking even for taxis



Il bordo del marciapiede dipinto come in figura indica che la sosta è consentita solo a pagamento

The edge of the sidewalk painted as in the figure indicates that parking is only permitted for a fee



Il bordo del marciapiede dipinto come in figura indica che la sosta è consentita solo per un'ora

The edge of the sidewalk painted as in the figure indicates that parking is only permitted for one hour



Il bordo del marciapiede dipinto come in figura indica che nessun veicolo può sostare

The curb edge painted as shown in the figure indicates that no vehicles are allowed to park



Il bordo del marciapiede dipinto come in figura indica che non si può sostare lungo quel tratto

The edge of the sidewalk painted as in the figure indicates that it is not possible to park along that stretch



Il bordo del marciapiede dipinto come in figura indica la presenza di lavori in corso

The edge of the sidewalk painted as in the figure indicates the presence of work in progress



Il bordo del marciapiede dipinto come in figura indica una strada con diritto di precedenza

The curb edge painted as shown indicates a street with right of way



Il dispositivo in figura è un dosso artificiale

The device in the figure is an artificial speed bump



Il segnale raffigurato è una striscia trasversale di arresto

The signal depicted is a transverse stop stripe





Il veicolo in figura non può superare la striscia continua centrale



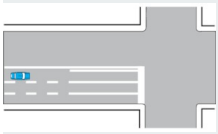
The vehicle shown cannot go beyond the central solid line



Il veicolo in figura può effettuare un sorpasso anche superando la striscia continua centrale



The vehicle in the figure can also overtake by crossing the continuous central line



Il veicolo rappresentato in figura può svoltare a sinistra rimanendo nella stessa corsia



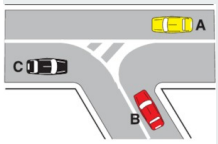
The vehicle shown in the figure can turn left while staying in the same lane



In presenza dell'iscrizione in figura non è consentito il transito di veicoli con massa a pieno carico superiore a 50 quintali



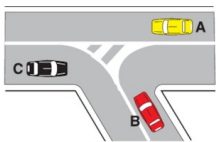
The vehicle shown in the figure can turn left while staying in the same lane



In presenza dell'isola di traffico rappresentata in figura il veicolo A deve andare dritto



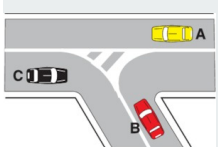
In the presence of the traffic island shown in the figure, vehicle A must go straight



In presenza dell'isola di traffico rappresentata in figura il veicolo A può svoltare a sinistra, dando la precedenza al veicolo C



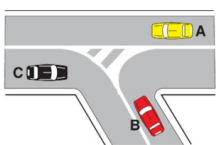
In the presence of the traffic island shown in the figure, vehicle A can turn left, giving priority to vehicle C



In presenza dell'isola di traffico rappresentata in figura il veicolo B deve svoltare a destra



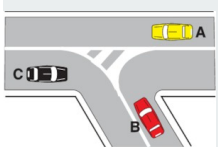
In the presence of the traffic island shown in the figure, vehicle B must turn right



In presenza dell'isola di traffico rappresentata in figura il veicolo B può svoltare a sinistra, dando la precedenza al veicolo A



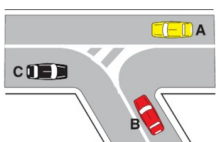
In the presence of the traffic island shown in the figure, vehicle B can turn left, giving priority to vehicle A



In presenza dell'isola di traffico rappresentata in figura il veicolo C deve svoltare a destra



In the presence of the traffic island shown in the figure, vehicle C must turn right



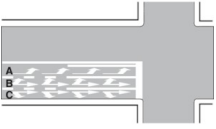
In presenza dell'isola di traffico rappresentata in figura il veicolo C può andare in qualsiasi direzione



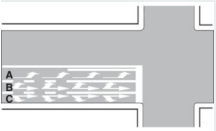
In the presence of the traffic island shown in the figure, vehicle C can go in any direction



In presenza della segnaletica in figura è consentito cambiare corsia fino a che le strisce sono ancora discontinue (tratteggiate)
In the presence of the signs in the figure it is allowed to change lanes as long as the lines are still discontinuous (dashed)



In presenza della segnaletica in figura, la corsia A è l'unica che consente di svoltare a sinistra
In the presence of the signs in the figure, lane A is the only one that allows you to turn left



In presenza della segnaletica in figura, la corsia C è l'unica che consente di svoltare a destra.
In the presence of the signs in the figure, lane C is the only one that allows you to turn right.



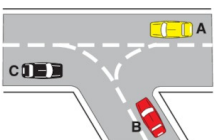
In presenza della segnaletica rappresentata in figura i conducenti devono prestare attenzione all'eventuale sopraggiungere di treni

In the presence of the signs shown in the figure, drivers must pay attention to the possible arrival of trains



In presenza della segnaletica rappresentata in figura non è consentito spostarsi nella parte sinistra della carreggiata

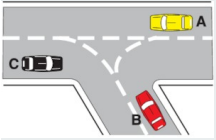
In the presence of the signs shown in the figure, it is not permitted to move on the left side of the roadway



In presenza delle strisce di guida in figura il veicolo A deve andare dritto

In the presence of the guide lines in the figure, vehicle A must go straight

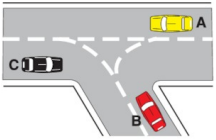




In presenza delle strisce di guida in figura il veicolo A può andare in qualsiasi direzione



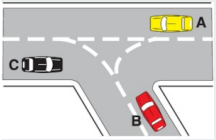
In the presence of the guide lines in the figure, vehicle A can go in any direction



In presenza delle strisce di guida in figura il veicolo B deve svoltare a destra



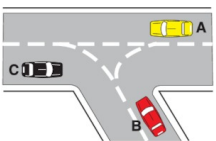
In the presence of the guide lines in the figure, vehicle B must turn right



In presenza delle strisce di guida in figura il veicolo B può svoltare a sinistra, dando però la precedenza al veicolo A



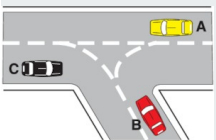
In the presence of the guide lines in the figure, vehicle B can turn left, however giving priority to vehicle A



In presenza delle strisce di guida in figura il veicolo C deve svoltare a destra



In the presence of the guide lines in the figure, vehicle C must turn right



In presenza delle strisce di guida in figura il veicolo C può andare dritto



In the presence of the guide lines in the figure, vehicle C can go straight ahead



In una carreggiata a doppio senso di circolazione la linea di mezzo può essere costituita da due strisce continue affiancate, come in figura



In una carreggiata a doppio senso di circolazione la linea di mezzo se costituita da strisce continue, come in figura, consente il sorpasso senza superare le linee
In a two-way carriageway, the middle line can consist of two continuous strips side by side, as in the figure



In una carreggiata a doppio senso di circolazione la striscia di mezzo può essere continua o discontinua (tratteggiata)

In a two-way carriageway the middle strip can be continuous or discontinuous (dashed)



In una carreggiata a doppio senso di circolazione la striscia di mezzo, se discontinua (tratteggiata), può essere superata durante un sorpasso

In a two-way carriageway the middle strip, if discontinuous (dashed), can be overtaken when overtaking



In una carreggiata a senso unico, la striscia bianca discontinua in figura serve a delimitare le corsie

In a one-way carriageway, the discontinuous white stripe in the figure serves to delimit the lanes



In una strada a doppio senso di circolazione con la segnaletica indicata in figura non si può circolare stando a cavallo della striscia di mezzo

In a two-way street with the signs indicated in the figure, it is not possible to circulate straddling the middle lane





In una strada a doppio senso di circolazione con la segnaletica indicata in figura per svoltare a sinistra bisogna spostarsi verso il centro della carreggiata
On a two-way street with the signs indicated in the figure, to turn left, move towards the center of the carriageway



In una strada a doppio senso di circolazione con la segnaletica indicata in figura si può effettuare un sorpasso anche superando la striscia di mezzo
On a two-way street with the signs indicated in the figure, overtaking can also be done by crossing the middle lane



In una strada a doppio senso di circolazione con la segnaletica indicata in figura si può fare l'inversione di marcia, ma senza occupare l'altra corsia
On a two-way street with the signs shown in the figure, you can U-turn, but without occupying the other lane



In una strada a doppio senso di circolazione con la segnaletica indicata in figura si può sorpassare anche in curva, ma solo in città
On a two-way street with the signs shown in the figure, you can also overtake on a bend, but only in town



In una strada a doppio senso di circolazione con la segnaletica indicata in figura si può sorpassare con qualsiasi condizione di visibilità e di traffico
On a two-way street with the signs shown in the figure, you can overtake in any condition of visibility and traffic



In una strada a doppio senso di circolazione con la segnaletica indicata in figura, fuori dei centri abitati la corsia di sinistra serve per la sosta d'emergenza
On a two-way street with the signs shown in the figure, outside built-up areas, the left lane is used for emergency parking



In una strada a senso unico di circolazione con la segnaletica indicata in figura è consentito il sorpasso in vicinanza o in corrispondenza di dossi
On a one-way street with the signs indicated in the figure, overtaking is permitted near or at bumps



In una strada a senso unico di circolazione con la segnaletica indicata in figura la carreggiata è divisa in due corsie
On a one-way street with the signs indicated in the figure, overtaking is permitted near or at bumps



In una strada a senso unico di circolazione con la segnaletica indicata in figura la corsia di sinistra è, di norma, riservata al sorpasso
On a one-way street with the signs shown in the figure, the left lane is normally reserved for overtaking



In una strada a senso unico di circolazione con la segnaletica indicata in figura per svoltare a sinistra bisogna rimanere nella corsia di destra
On a one-way street with the signs indicated in the figure, to turn left, you must stay in the right-hand lane



In una strada a senso unico di circolazione con la segnaletica indicata in figura si può circolare stando a cavallo della striscia di mezzo
In a one-way street with the signs indicated in the figure, you can circulate straddling the middle lane



In una strada a senso unico di circolazione con la segnaletica indicata in figura si può fare l'inversione del senso di marcia
In a one-way street with the signs indicated in the figure, it is possible to reverse the direction of travel





In una strada a senso unico di circolazione con la segnaletica indicata in figura si può sempre viaggiare per file parallele

In a one-way street with the signs indicated in the figure, it is always possible to travel in parallel rows



In una strada a senso unico di circolazione con la segnaletica indicata in figura si può sorpassare anche in curva

On a one-way street with the signs indicated in the figure, you can also overtake when cornering



In una strada a senso unico di circolazione con la segnaletica indicata in figura si può sorpassare anche superando la striscia di mezzo

On a one-way street with the signs indicated in the figure, you can also overtake by crossing the middle lane



L'elemento in figura è posto su un tratto di strada su cui è vietata la sosta

The element in the figure is placed on a stretch of road where parking is prohibited



L'elemento in figura è un rallentatore di velocità installato sulla strada

The element in the figure is a speed retarder installed on the road



L'elemento in figura individua un attraversamento ciclabile

The element in the figure identifies a cycle path crossing



L'elemento in figura individua un attraversamento pedonale

The element in the figure identifies a pedestrian crossing



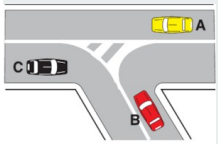
L'elemento in figura rappresenta un rallentatore di velocità

The element in the figure represents a speed retarder



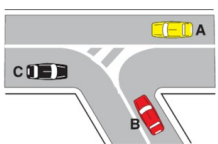
L'iscrizione in figura indica la velocità consigliata

The inscription in the figure indicates the recommended speed



L'isola di traffico in figura è realizzata con strisce bianche oblique

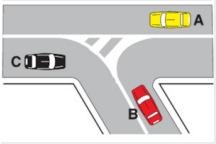
The traffic island in the figure is made with oblique white stripes



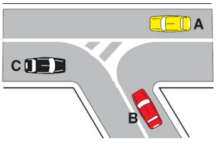
L'isola di traffico in figura indica un tratto di strada vietato al transito ed alla sosta dei veicoli

The traffic island in the figure indicates a stretch of road prohibited to the transit and parking of vehicles

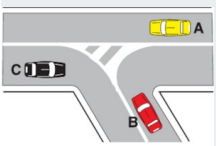




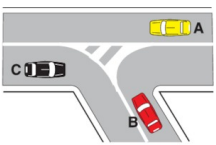
L'isola di traffico in figura indica una parte della carreggiata sulla quale si può sostare solo per 30 minuti
The traffic island in the figure indicates a part of the roadway on which you can only stop for 30 minutes



L'isola di traffico in figura indica una parte della strada su cui non si può circolare
The traffic island in the figure indicates a part of the road on which traffic is prohibited



L'isola di traffico in figura indica una zona dove è possibile la sosta dei veicoli
The traffic island in the figure indicates an area where it is possible to park vehicles

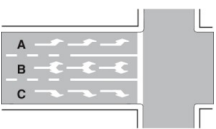


L'isola di traffico in figura può anche essere realizzata con strisce azzurre trasversali
The traffic island in the figure can also be made with transversal blue stripes



La corsia A rappresentata in figura consente al conducente solo di svoltare a sinistra

Lane A shown in the figure only allows the driver to turn left



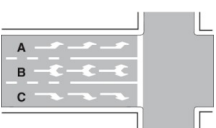
La corsia A, rappresentata in figura, consente al conducente di svoltare solo a sinistra

Lane A, shown in the figure, allows the driver to turn left only



La corsia B rappresentata in figura consente al conducente di proseguire dritto e di svoltare a sinistra

Lane B shown in the figure allows the driver to continue straight ahead and turn left



La corsia B rappresentata in figura consente al conducente di svoltare e di proseguire dritto

Lane B shown in the figure allows the driver to turn and continue straight ahead



La corsia B rappresentata in figura consente al conducente solo di proseguire dritto

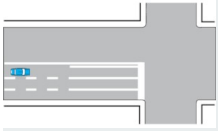
Lane B shown in the figure only allows the driver to continue straight on



La corsia C rappresentata in figura consente al conducente solo la svolta a destra

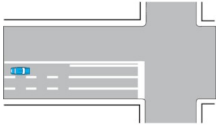
Lane C shown in the figure only allows the driver to turn right





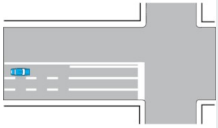
La corsia di destra rappresentata in figura consente al conducente di proseguire dritto o svoltare a destra

The right-hand lane shown in the figure allows the driver to continue straight ahead or turn right



La corsia di destra rappresentata in figura consente al conducente solo di svoltare a destra

The right-hand lane shown in the figure only allows the driver to turn right



La corsia di destra rappresentata in figura è riservata ai veicoli lenti

The right-hand lane shown in the figure is reserved for slow vehicles



La corsia di emergenza (corsia A) è riservata alla decelerazione

The hard shoulder (lane A) is reserved for deceleration



La corsia di emergenza (corsia A) è riservata alla svolta a destra

The hard shoulder (lane A) is reserved for right turns



La corsia di emergenza (corsia A) è vietata al transito degli autoveicoli ma non al transito dei motocicli

The emergency lane (lane A) is forbidden for the transit of motor vehicles but not for the transit of motorcycles



La corsia di emergenza (corsia A) non si può occupare per le manovre di sorpasso

The emergency lane (lane A) cannot be occupied for overtaking manoeuvres



La corsia di emergenza (corsia A) si può utilizzare in caso di guasto del veicolo, per un massimo di tre ore

The hard shoulder (lane A) can be used in the event of a vehicle breakdown, for a maximum of three hours



La corsia di mezzo rappresentata in figura consente al conducente solo di proseguire dritto

The middle lane shown in the figure only allows the driver to continue straight on



La corsia di sinistra rappresentata in figura consente al conducente di proseguire dritto o svoltare a sinistra

The left lane shown in the figure allows the driver to continue straight ahead or turn left



La corsia di sinistra rappresentata in figura consente al conducente solo di svoltare a sinistra

The left lane shown in the figure only allows the driver to turn left





La doppia striscia continua in figura è di colore azzurro nei parcheggi a pagamento



The double continuous stripe in the figure is light blue in paid parking lots



La doppia striscia continua in figura indica che si può viaggiare per file parallele



The double continuous stripe in the figure indicates that you can travel in parallel rows



La doppia striscia continua in figura indica il punto in cui i conducenti si debbono arrestare per la presenza del segnale di STOP



The double continuous line in the figure indicates the point where drivers must stop due to the presence of the STOP sign



La doppia striscia continua in figura non consente di svoltare a sinistra



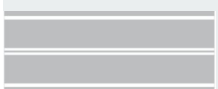
The continuous double line in the figure does not allow you to turn left



La doppia striscia continua in figura non consente l'inversione del senso di marcia



The double continuous line in the figure does not allow the direction of travel to be reversed



La doppia striscia continua in figura non può essere superata



The continuous double line in the figure cannot be exceeded



La doppia striscia continua in figura permette il sorpasso, se consentito, senza superarla



The double continuous line in the figure allows overtaking, if permitted, without overtaking it



La doppia striscia continua in figura può essere superata



The continuous double line in the figure can be overcome



La doppia striscia continua in figura serve a dividere i sensi di marcia, sulle strade a doppio senso di circolazione



The double continuous line in the figure is used to divide the directions of travel on two-way traffic roads



La doppia striscia continua in figura si può trovare ai bordi della strada, per segnalare i margini



The double continuous line in the figure can be found along the edges of the road, to indicate the margins



La doppia striscia in figura non può essere superata, ma si può circolare stando a cavallo di essa



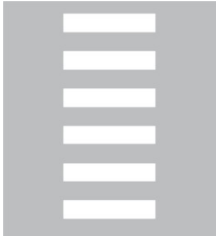
The double strip in the figure cannot be passed, but you can circulate while straddling it



La segnaletica in figura consente la sosta delle autovetture dalle ore 20.00 alle ore 8.00



The signs in the figure allow the parking of cars from 20.00 to 8.00



La segnaletica in figura è un'isola di rifugio per pedoni e ciclisti

The signage in the figure is an island of refuge for pedestrians and cyclists



La segnaletica in figura indica lo spazio per la fermata di autobus e filobus in servizio pubblico di linea

The signage in the figure indicates the space for stopping buses and trolleybuses in the public service line



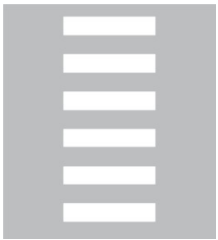
La segnaletica in figura indica lo spazio per la fermata di autosnodati in servizio pubblico di linea

The signs in the figure indicate the space for the stop of articulated buses in the public service line



La segnaletica in figura indica lo spazio riservato alla sosta anche dei taxi

The signs in the figure indicate the space reserved for parking, including taxis



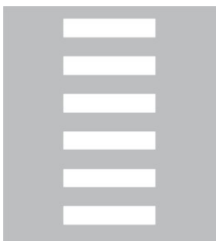
La segnaletica in figura indica un attraversamento ciclabile

The signs in the figure indicate a cycle path crossing



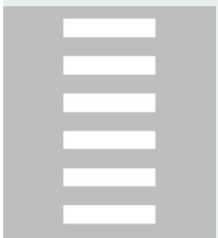
La segnaletica in figura indica un attraversamento in cui i pedoni hanno la precedenza

The signs in the figure indicate a crossing where pedestrians have priority



La segnaletica in figura indica un attraversamento pedonale

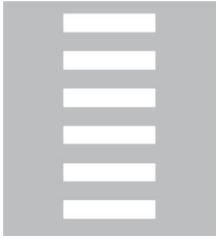
The signs in the figure indicate a pedestrian crossing



La segnaletica in figura indica un attraversamento pedonale che può trovarsi anche nei piccoli centri abitati

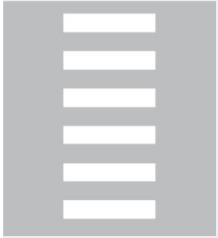
The signs in the figure indicate a pedestrian crossing which can also be found in small towns





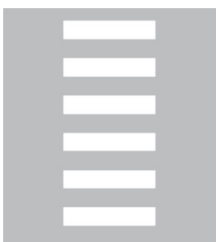
La segnaletica in figura indica un attraversamento per ciclisti

The signs in the figure indicate a crossing for cyclists



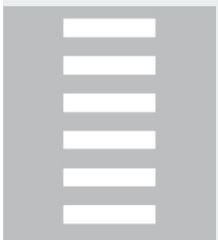
La segnaletica in figura indica un attraversamento per pedoni

The signs in the figure indicate a pedestrian crossing



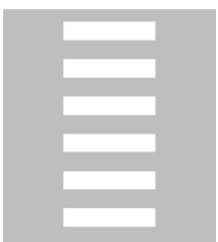
La segnaletica in figura indica un passo carrabile

The signs in the figure indicate a driveway



La segnaletica in figura indica un'area riservata ai soli pedoni disabili

The signs in the figure indicate an area reserved for disabled pedestrians only



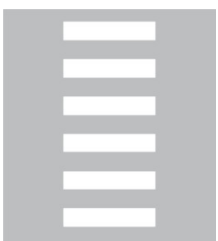
La segnaletica in figura indica un'isola di traffico

The signs in the figure indicate a traffic island



La segnaletica in figura indica una zona per la fermata degli autobus in servizio pubblico di linea

The signage in the figure indicates an area for the bus stop for scheduled public services



La segnaletica in figura indica, sia dentro che fuori dei centri abitati, un attraversamento pedonale

The signage in the figure indicates a pedestrian crossing both inside and outside built-up areas





La segnaletica in figura non consente ai veicoli di transitarci sopra



The signs in the figure do not allow vehicles to pass over them



La segnaletica in figura non consente alle autovetture di circolare all'interno dell'area segnata



The signs in the figure do not allow cars to circulate within the marked area



La segnaletica in figura non consente il transito ai pedoni



The signs in the figure do not allow pedestrians to pass



La segnaletica in figura non consente la sosta 20 metri prima della striscia gialla a zigzag



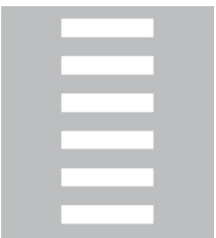
The signs in the figure do not allow parking 20 meters before the yellow zigzag line



La segnaletica in figura obbliga i conducenti a fermarsi e dare la precedenza ai pedoni che si accingono ad attraversare



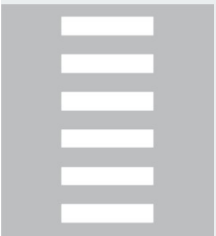
The signs in the figure oblige drivers to stop and give way to pedestrians who are about to cross



La segnaletica in figura obbliga i conducenti ad arrestarsi quando vi sono pedoni che attraversano la carreggiata



The signs in the figure oblige drivers to stop when there are pedestrians crossing the roadway



La segnaletica in figura posta su strade extraurbane secondarie deve essere preceduta dal segnale di pericolo ATTRAVERSAMENTO PEDONALE



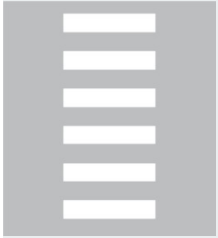
The signs in the figure placed on secondary extra-urban roads must be preceded by the PEDESTRIAN CROSSING danger sign



La segnaletica in figura può anche essere realizzata con strisce di colore bianco



The signs in the figure can also be made with white stripes



*La segnaletica in figura può essere completata con l'apposito segnale verticale di **ATTRAVERSAMENTO PEDONALE***



The signs in the figure can be completed with the special vertical **PEDESTRIAN CROSSING sign**



La segnaletica in figura vieta agli autocarri di circolare all'interno dell'area segnata



The signage in the figure prohibits trucks from moving inside the marked area



La segnaletica in figura vieta la sosta ma non la fermata anche nelle parti con striscia gialla a zig zag



The signage in the figure prohibits parking but not stopping, even in the parts with a yellow zigzag stripe



La segnaletica rappresentata in figura delimita un parcheggio di autobus in servizio pubblico di linea



The signage shown in the figure delimits a public service bus parking area



La segnaletica rappresentata in figura segnala la vicinanza di un incrocio regolato da Polizia locale



The signs shown in the figure indicate the proximity of an intersection regulated by the local police



La segnaletica rappresentata in figura serve ad avvertire i conducenti che si è vicini ad un passaggio a livello con barriere



The signs shown in the figure serve to warn drivers that they are close to a level crossing with barriers



La segnaletica rappresentata in figura serve ad avvertire i conducenti che si è vicini ad un passaggio a livello senza barriere



The signs shown in the figure serve to warn drivers that they are close to a level crossing without barriers



La segnaletica rappresentata in figura serve ad indicare che a 150 metri vi è un attraversamento tranviario molto pericoloso



The signs shown in the figure indicate that there is a very dangerous tram crossing 150 meters away



La segnaletica rappresentata in figura si trova solo in vicinanza di passaggi a livello con barriere

(F)

The signs shown in the figure are found only near level crossings with barriers



La segnaletica rappresentata in figura si trova vicino ad un passaggio a livello

(V)

The signs shown in the figure are located near a level crossing



La striscia a zig zag della segnaletica in figura serve agli autobus per facilitare la manovra di accostamento e per ripartire

(V)

The zig-zag strip of the signs in the figure is used by buses to facilitate the approach maneuver and to leave again



La striscia bianca continua di mezzo in figura consente di marciarvi a cavallo

(F)

The continuous white stripe in the middle of the figure allows you to march on horseback



La striscia bianca continua di mezzo in figura consente il sorpasso anche superandola, purché con le sole ruote di sinistra

(F)

The continuous white stripe in the middle of the figure allows you to march on horseback



La striscia bianca continua di mezzo in figura consente l'inversione di marcia nelle strade a doppio senso

(F)

The solid white line in the middle of the figure allows for U-turns on two-way streets



La striscia bianca continua di mezzo in figura divide la carreggiata in due corsie

(V)

The continuous white line in the middle of the figure divides the carriageway into two lanes



La striscia bianca continua di mezzo in figura divide la strada in due carreggiate, ognuna a doppio senso

The continuous white line in the middle of the figure divides the road into two carriageways, each two-way



La striscia bianca continua di mezzo in figura non può essere superata

The continuous white stripe in the middle of the figure cannot be exceeded



La striscia bianca continua di mezzo in figura permette la manovra di sorpasso senza superarla

The continuous white stripe in the middle of the figure allows overtaking without overtaking it



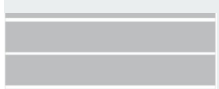
La striscia bianca continua di mezzo in figura, divide i sensi di marcia nelle strade a doppio senso

The continuous white line in the middle of the figure divides the directions of traffic in two-way streets



La striscia bianca continua di mezzo in figura, sulle strade a doppio senso può trovarsi in vicinanza degli attraversamenti pedonali

The solid white stripe in the middle of the figure, on two-way streets may be near pedestrian crossings



La striscia bianca continua di mezzo in figura, sulle strade a doppio senso si può trovare sul tratto in salita di un dosso

The continuous white stripe in the middle of the figure, on two-way streets can be found on the uphill stretch of a hillock



La striscia bianca discontinua in figura consente di circolare stando a cavallo di essa

The discontinuous white stripe in the figure allows you to ride astride it



La striscia bianca discontinua in figura consente l'inversione di marcia nelle strade a senso unico

The discontinuous white stripe in the figure allows you to turn around on one-way streets



La striscia bianca discontinua in figura consente l'inversione di marcia, in condizioni di sicurezza, se la strada è a doppio senso

The discontinuous white stripe in the figure allows you to reverse, in safety conditions, if the road is two-way



La striscia bianca discontinua in figura consente la svolta a sinistra

The discontinuous white line in the figure allows you to turn left



La striscia bianca discontinua in figura consente, in caso si voglia sorpassare, di occupare momentaneamente l'altra corsia di marcia

The discontinuous white stripe in the figure allows you to temporarily occupy the other lane if you want to overtake



La striscia bianca discontinua in figura divide la carreggiata in due corsie

The discontinuous white line in the figure divides the carriageway into two lanes





La striscia bianca discontinua in figura divide la strada da una pista ciclabile



The discontinuous white line in the figure divides the road from a cycle path



La striscia bianca discontinua in figura divide la strada in due carreggiate, ognuna a doppio senso



The discontinuous white line in the figure divides the road into two carriageways, each two-way



La striscia bianca discontinua in figura nelle strade a senso unico è posta nei dossi, per dividere i due sensi di marcia



The discontinuous white stripe in the figure in one-way streets is placed on bumps, to divide the two directions of travel



La striscia bianca discontinua in figura può essere sostituita da una serie di "chiodi" per segnaletica stradale



The discontinuous white stripe in the figure can be replaced by a series of "nails" for road signs



La striscia bianca discontinua in figura può essere superata



The discontinuous white stripe in the figure can be overcome



La striscia bianca discontinua in figura si trova in vicinanza di tutti i passaggi a livello



The discontinuous white stripe in the figure is located near all level crossings



La striscia bianca discontinua in figura si trova solo nelle strade a senso unico



The discontinuous white line in the figure is found only on one-way streets



La striscia bianca discontinua in figura, nelle strade a senso unico, divide le corsie



The discontinuous white stripe in the figure, in one-way streets, divides the lanes



La striscia bianca laterale discontinua in figura delimita l'accesso ad una pista ciclabile



The discontinuous white lateral stripe in the figure delimits the access to a cycle path



La striscia bianca laterale discontinua in figura divide la carreggiata da una corsia di accelerazione



The discontinuous white side line in the figure divides the roadway from an acceleration lane



La striscia bianca laterale discontinua in figura individua il bordo della strada principale, separandolo da quello della strada secondaria



The discontinuous white side stripe in the figure identifies the edge of the main road, separating it from that of the secondary road



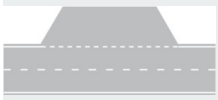
La striscia bianca laterale discontinua in figura può essere superata solo in caso di emergenza



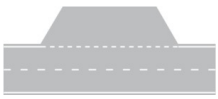
The discontinuous white lateral stripe in the figure can only be passed in an emergency



La striscia bianca laterale discontinua in figura separa la carreggiata da un passo carrabile
The discontinuous white lateral stripe in the figure separates the roadway from a driveway



La striscia bianca laterale discontinua in figura separa la carreggiata da una piazzola di sosta
The discontinuous white lateral stripe in the figure separates the carriageway from a lay-by



La striscia bianca laterale discontinua in figura significa che la sosta non è possibile
The discontinuous white side stripe in the figure means that parking is not possible



La striscia bianca laterale discontinua in figura, delimita una piazzola di sosta
The lateral discontinuous white stripe in the figure delimits a lay-by

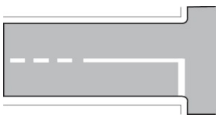


La striscia bianca laterale discontinua segnala l'inizio di una banchina

The discontinuous white side stripe signals the beginning of a roadside



La striscia bianca laterale discontinua separa la carreggiata dalla corsia di emergenza
The discontinuous white lateral stripe separates the carriageway from the hard shoulder



La striscia bianca trasversale in figura indica il punto in cui i conducenti devono arrestarsi in presenza del segnale FERMARSI E DARE PRECEDENZA (STOP)
The transversal white stripe in the figure indicates the point where drivers must stop in the presence of the STOP AND GIVE RIGHT OF WAY (STOP) sign



La striscia bianca trasversale in figura indica il punto in cui i conducenti devono arrestarsi in presenza del semaforo a luce rossa
The transversal white stripe in the figure indicates the point where drivers must stop in the presence of the red light



La striscia bianca trasversale in figura indica l'inizio del divieto di sosta

The transversal white stripe in the figure indicates the beginning of the no parking ban



La striscia bianca trasversale in figura indica un attraversamento ciclabile

The transversal white stripe in the figure indicates a cycle path crossing



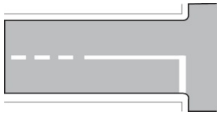
La striscia bianca trasversale in figura indica un attraversamento pedonale non regolato
The transversal white stripe in the figure indicates an unregulated pedestrian crossing



La striscia bianca trasversale in figura non può mai essere superata

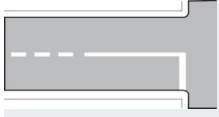
The transversal white stripe in the figure can never be exceeded





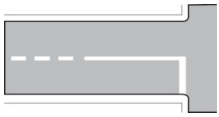
La striscia bianca trasversale in figura può essere abbinata ad un incrocio regolato da semaforo

The transversal white stripe in the figure can be combined with an intersection controlled by traffic lights



La striscia bianca trasversale in figura può essere completata con la scritta STOP, dipinta sulla pavimentazione stradale

The transversal white stripe in the figure can be completed with the wording STOP, painted on the road pavement



La striscia bianca trasversale in figura viene abbinata con il segnale di DARE PRECEDENZA

The transversal white stripe in the figure is combined with the GIVE PRIORITY signal



La striscia di mezzo in figura consente il sorpasso senza superarla, purché non vi siano motivi che lo vietino

The middle strip in the figure allows overtaking without going over it, provided there are no reasons forbidding it



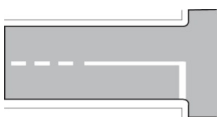
La striscia di mezzo in figura non consente il sorpasso in ogni caso

The middle lane in the figure does not allow overtaking in any case



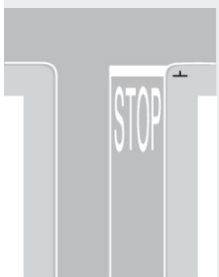
La striscia discontinua in figura può essere sostituita con alcuni "chiodi" o catadiottri, messi a distanza di 50 centimetri

The discontinuous strip in the figure can be replaced with some "nails" or reflectors, placed at a distance of 50 centimeters



La striscia trasversale continua in figura indica che è obbligatorio dare la precedenza ai veicoli provenienti sia da destra sia da sinistra

The continuous transversal stripe in the figure indicates that it is compulsory to give way to vehicles coming both from the right and from the left



La striscia trasversale continua in figura indica il punto dove occorre arrestarsi

The continuous transverse stripe in the figure indicates the point where it is necessary to stop



La striscia trasversale continua in figura indica il punto in cui bisogna arrestarsi ad un incrocio, se regolato da semaforo a luce rossa

The continuous transverse stripe in the figure indicates the point where you have to stop at an intersection, if regulated by a red light



La striscia trasversale continua in figura indica il punto in cui bisogna sempre arrestarsi in vicinanza di un incrocio stradale

The continuous transversal line in the figure indicates the point where you must always stop near a road junction



La striscia trasversale continua in figura indica il punto in cui dobbiamo arrestarci ad un incrocio, se non è regolato

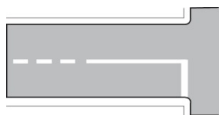
The continuous transversal stripe in the figure indicates the point where we must stop at an intersection, if it is not regulated





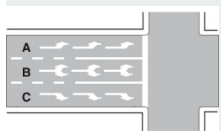
La striscia trasversale continua in figura indica il punto in cui dobbiamo sempre arrestarci ad un incrocio, se il vigile lo impone

The continuous transversal stripe in the figure indicates the point where we must always stop at an intersection, if the traffic policeman requires it



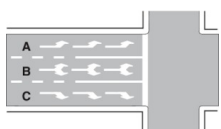
La striscia trasversale continua in figura si trova all'uscita di una proprietà privata

The continuous cross strip in the figure is at the exit of a private property



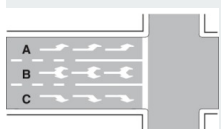
Le corsie A, B e C rappresentate in figura consentono al conducente di andare in tutte le direzioni

Lanes A, B and C shown in the figure allow the driver to go in all directions



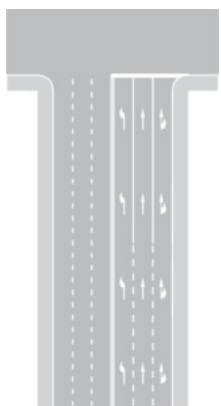
Le corsie A, B e C rappresentate in figura non consentono al conducente di proseguire dritto

Lanes A, B and C shown in the figure do not allow the driver to continue straight ahead



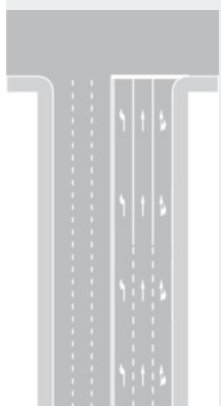
Le corsie A, B e C rappresentate in figura sono a doppio senso di circolazione

Lanes A, B and C shown in the figure have two-way traffic



Le frecce direzionali in figura ci consentono di cambiare corsia se le strisce sono continue

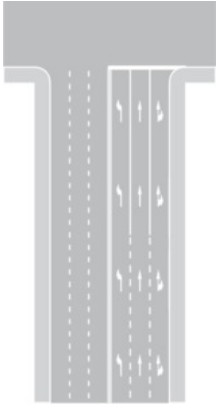
The directional arrows in the figure allow us to change lanes if the lines are continuous



Le frecce direzionali in figura consentono di immettersi nella corsia scelta quando le strisce sono ancora discontinue (tratteggiate)

The directional arrows in the figure allow you to enter the chosen lane when the lines are still discontinuous (dashed)

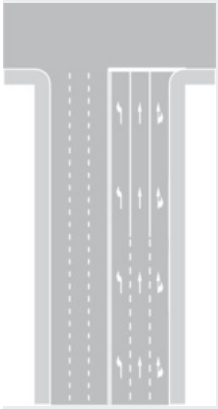




Le frecce direzionali in figura indicano ai conducenti le direzioni consentite all'incrocio



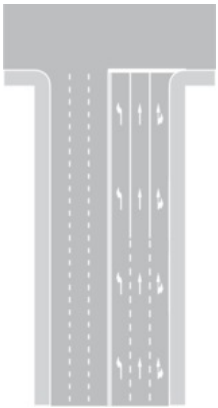
The directional arrows in the figure indicate to drivers the directions allowed at the intersection



Le frecce direzionali in figura indicano che si è vicino ad una corsia per la sosta d'emergenza



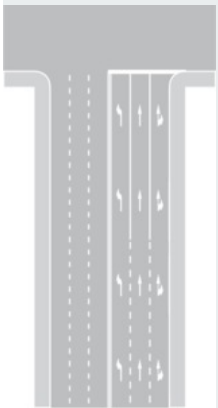
The directional arrows in the figure indicate that you are near an emergency stop lane



Le frecce direzionali in figura obbligano a seguire la direzione indicata se le strisce di corsia sono continue



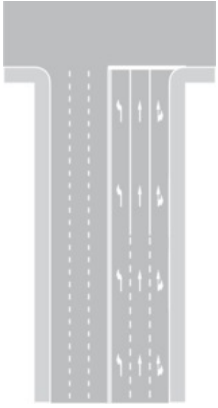
The directional arrows in the figure oblige you to follow the direction indicated if the lane lines are continuous



Le frecce direzionali in figura obbligano a seguire la direzione indicata, anche se le strisce di corsia sono discontinue (tratteggiate)



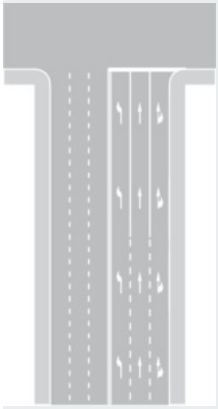
The directional arrows in the figure oblige you to follow the direction indicated, even if the lane lines are discontinuous (dashed)



Le frecce direzionali in figura possono essere completate da scritte sulla pavimentazione che indicano la località raggiungibile



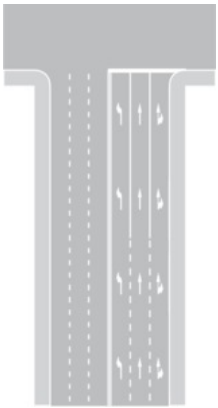
The directional arrows in the figure can be completed by writing on the pavement indicating the reachable location



Le frecce direzionali in figura segnalano le direzioni permesse



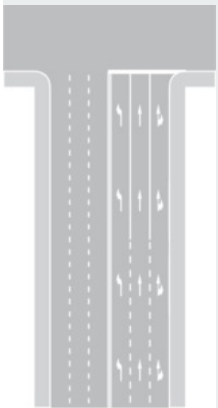
The directional arrows in the figure indicate the permitted directions



Le frecce direzionali in figura si trovano all'interno delle corsie, prima di un incrocio



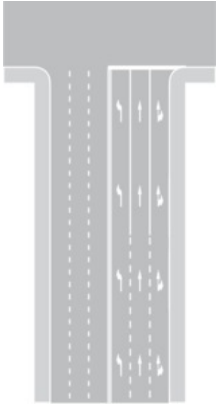
The directional arrows in the figure are inside the lanes, before an intersection



Le frecce direzionali in figura sono a freccia combinata diritta-destra per corsie destinate a chi deve proseguire dritto o a destra



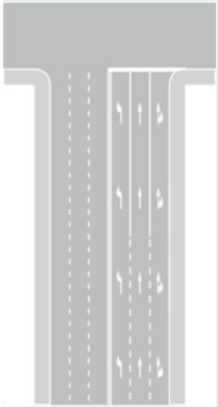
The directional arrows in the figure are a combined straight-right arrow for lanes intended for those who must continue straight or to the right



Le frecce direzionali in figura sono di colore azzurro per indicare un parcheggio a pagamento



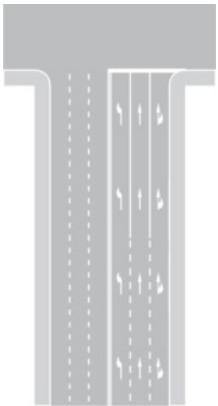
The directional arrows in the figure are light blue to indicate paid parking



Le frecce direzionali in figura sono di colore blu nelle autostrade



The directional arrows in the figure are blue on motorways



Le frecce direzionali in figura sono di colore giallo nelle strade dove è vietata la sosta



The directional arrows in the figure are yellow in the streets where parking is prohibited



Le strisce bianche di guida in figura non consentono la svolta



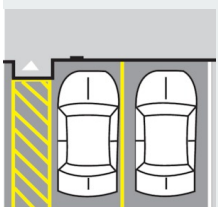
The white guide lines in the illustration do not allow turning



Le strisce bianche discontinue sull'intersezione in figura sono strisce di guida



The broken white lines at the intersection in the figure are guide lines



Le strisce di delimitazione gialle in figura individuano un'area di parcheggio riservata a persone invalide



The yellow boundary lines in the figure identify a parking area reserved for disabled people



Le strisce di guida in figura debbono essere lasciate alla sinistra del veicolo quando si svolta a sinistra



The guide lines shown should be left to the left of the vehicle when turning left



Le strisce di guida in figura debbono essere lasciate sempre alla destra del veicolo quando si svolta a destra



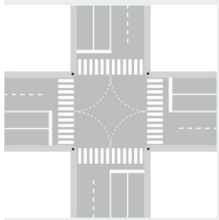
The guide lines shown should always be left to the right of the vehicle when turning right



Le strisce di guida in figura delimitano un'isola di traffico



The guide lines in the figure delimit a traffic island



Le strisce di guida in figura non possono essere superate dai veicoli che proseguono dritto



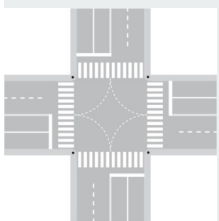
The guide lines in the figure cannot be crossed by vehicles going straight on



Le strisce di guida in figura servono ad effettuare la svolta in modo corretto, senza prendere contro mano la strada di sinistra



The guide strips in the figure are used to make the turn correctly, without taking the road on the left against the hand



Le strisce di guida in figura, di norma, si trovano dove la svolta a sinistra si effettua lasciando alla nostra destra il centro dell'incrocio



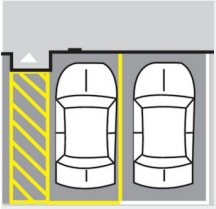
The guide lines in the figure are usually found where the left turn is made, leaving the center of the intersection on our right



Le strisce di guida in figura, sono strisce curve discontinue (tratteggiate) di colore bianco



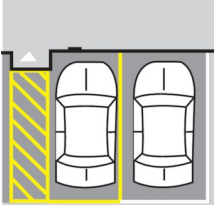
The guide strips in the figure are curved discontinuous (dashed) white strips



Le strisce gialle diagonali in figura devono essere lasciate libere per consentire l'entrata e l'uscita dal veicolo delle persone invalide



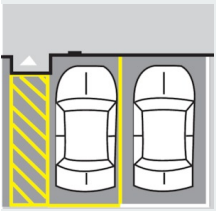
The diagonal yellow lines in the figure must be left free to allow disabled people to enter and exit the vehicle



Le strisce gialle in figura delimitano un'area di parcheggio riservata ai taxi



The yellow lines in the figure delimit a parking area reserved for taxis



Le strisce gialle in figura delimitano un'area riservata al carico e allo scarico di merci



The yellow lines in the figure delimit an area reserved for loading and unloading goods

Le strisce lungo il centro della carreggiata non possono essere superate se continue



Stripes along the center of the carriageway cannot be passed if they are continuous

Le strisce lungo il centro della carreggiata possono essere bianche o azzurre



The stripes along the center of the roadway can be white or blue

Le strisce lungo il centro della carreggiata possono essere superate se discontinue (tratteggiate)



Stripes along the center of the carriageway can be passed if broken (dashed)



Nella carreggiata a doppio senso di circolazione come in figura la striscia di mezzo divide la strada in due carreggiate, ognuna a due corsie



In the two-way carriageway as shown in the figure, the middle strip divides the road into two carriageways, each with two lanes



Nella carreggiata a doppio senso di circolazione la striscia di mezzo in figura, può essere superata con le sole ruote di sinistra



In the two-way carriageway, the middle strip in the figure can be overcome with only the left wheels



Nella carreggiata a doppio senso di circolazione le strisce di mezzo in figura dividono i sensi di marcia



In the two-way carriageway, the middle strips in the figure divide the directions of travel



Nella segnaletica in figura la striscia bianca continua che delimita la corsia di emergenza, (corsia A), può essere sempre superata in caso di intenso traffico



In the signage in the figure, the continuous white line that delimits the emergency lane (lane A) can always be exceeded in the event of intense traffic



Nella segnaletica in figura la striscia bianca continua, che delimita la corsia di emergenza, (corsia A), indica una zona di parcheggio a tempo

In the signage in the figure, the continuous white stripe which delimits the emergency lane (lane A) indicates a timed parking zone



Nella segnaletica in figura la striscia bianca continua, che separa la carreggiata dalla corsia di emergenza (corsia A), può essere superata solo in caso di necessità (guasto del veicolo, malessere dei viaggiatori)

In the signage in the figure, the continuous white line, which separates the carriageway from the emergency lane (lane A), can only be crossed in case of need (vehicle breakdown, travellers' discomfort)



Nelle strade a doppio senso con due corsie la striscia bianca discontinua in figura divide i sensi di marcia

In two-way streets with two lanes, the discontinuous white stripe in the figure divides the directions of travel



Quando si incontrano le strisce di figura dipinte sulla pavimentazione occorre moderare la velocità

When you come across the painted lines on the pavement, slow down



Rispetto al veicolo che procede nel senso della freccia, la striscia continua centrale in figura consente l'inversione del senso di marcia

With respect to the vehicle proceeding in the direction of the arrow, the central continuous stripe in the figure allows the direction of travel to be reversed



Rispetto al veicolo che procede nel senso della freccia, la striscia continua centrale in figura si trova ogni volta che si supera il tratto in discesa di un dosso

With respect to the vehicle proceeding in the direction of the arrow, the central continuous line in the figure is found every time the downhill section of a hill is passed



Rispetto al veicolo che procede nel senso della freccia, la striscia continua centrale in figura si trova ogni volta che si supera un passaggio a livello

With respect to the vehicle proceeding in the direction of the arrow, the central continuous stripe in the figure is found every time you pass a level crossing



Rispetto al veicolo che procede nel senso della freccia, la striscia continua centrale in figura si trova prima di un incrocio

With respect to the vehicle proceeding in the direction of the arrow, the continuous central line in the figure is located before an intersection



Rispetto al veicolo che procede nel senso della freccia, la striscia continua centrale in figura si trova prima di una curva

With respect to the vehicle proceeding in the direction of the arrow, the central continuous line in the figure is before a curve



Rispetto al veicolo che procede nel senso della freccia, la striscia continua centrale in figura si trova sul tratto in salita di un dosso

Compared to the vehicle proceeding in the direction of the arrow, the central continuous line in the figure is on the uphill section of a hillock



Rispetto al veicolo che procede nel senso della freccia, la striscia continua centrale in figura si trova, di norma, su strade a senso unico di circolazione

Compared to the vehicle proceeding in the direction of the arrow, the central continuous stripe in the figure is normally found on one-way traffic roads





Rispetto al veicolo che procede nel senso della freccia, la striscia discontinua in figura consente anche al veicolo che viene di fronte di superare le strisce
Compared to the vehicle proceeding in the direction of the arrow, the discontinuous line in the figure also allows the vehicle coming in front to cross the lines



Rispetto al veicolo che procede nel senso della freccia, la striscia discontinua in figura consente di effettuare un sorpasso anche superando tutte e due le strisce
With respect to the vehicle proceeding in the direction of the arrow, the discontinuous line in the figure allows you to overtake even when you cross both lines



Rispetto al veicolo che procede nel senso della freccia, la striscia discontinua in figura si può trovare nel tratto in discesa di un dosso
Compared to the vehicle proceeding in the direction of the arrow, the discontinuous strip in the figure can be found in the downhill section of a hillock



Rispetto al veicolo che procede nel senso della freccia, la striscia discontinua in figura si trova dopo un passaggio a livello
Rispetto al veicolo che procede nel senso della freccia, la striscia discontinua in figura si trova dopo un passaggio a livello



Rispetto al veicolo che procede nel senso della freccia, la striscia discontinua in figura si trova prima di una curva
Compared to the vehicle proceeding in the direction of the arrow, the discontinuous strip in the figure is located before a curve



Rispetto al veicolo che procede nel senso della freccia, la striscia discontinua in figura si trova subito dopo una curva
Compared to the vehicle proceeding in the direction of the arrow, the discontinuous line in the figure is located immediately after a curve



Rispetto al veicolo che procede nel senso della freccia, la striscia discontinua in figura si trova subito prima di un incrocio
Compared to the vehicle proceeding in the direction of the arrow, the discontinuous strip in the figure is located immediately before an intersection



Rispetto al veicolo che procede nel senso della freccia, la striscia discontinua in figura si trova sul tratto in salita di un dosso
Compared to the vehicle proceeding in the direction of the arrow, the discontinuous strip in the figure is on the uphill section of a hillock



Rispetto al veicolo che procede nel senso della freccia, la striscia discontinua in figura si trova, di norma, su strade a senso unico di circolazione
Compared to the vehicle proceeding in the direction of the arrow, the discontinuous strip in the figure is usually found on one-way streets



Tutte e tre le corsie rappresentate in figura consentono al conducente di proseguire dritto

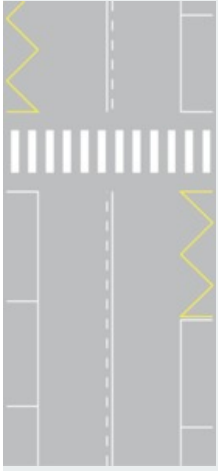


All three lanes shown in the figure allow the driver to continue straight ahead



Tutte e tre le corsie rappresentate in figura consentono al conducente di proseguire dritto
All three lanes shown in the figure allow the driver to continue straight ahead





Un attraversamento pedonale può essere preceduto sulla destra da una striscia gialla a zig zag, come nella figura seguente



A pedestrian crossing can be preceded on the right by a yellow zigzag stripe, as in the following figure