

# ITALIAN DRIVING LICENCE MANUAL (Italian-*Urdu/Hindi*)

Driving licence A aur B haasil karne ke liye theory manual

*Manuale di teoria per il conseguimento della patente A e B*



*Licence A-B ka Manuale*

*Driving licence A, A1, A2, B, B1, B961 haasil karne ke liye 2021 ki wazarti fehris ke sath updated*

*Aggiornamento con il listato Ministeriale 2021 per il conseguimento delle patenti A, A1, A2, B, B1, B961*

Videoscuola.com ne iss manual ko design aur tayyar kiya hai taakay ziyada se ziyada seekhnay ke ki guarantee di ja sakay aur high way code aur mehfooz driving ke rules ki study ke liye aik useful tool faraham kiya jaye jo licence ka imthehaan paas karne ki tayari ke liye aik support ban sakay

[Scuolavideo.com](https://scuolavideo.com)

## RUKAWATON PAR SARRAK KI MARKING AUR NISHANAIN

*Segnaletica orizzontale e segni sugli ostacoli*

Ufuqi isharay (Horizontal signs) ki numaindagi (representation) sarrak ki satah (level) par khenchi gayi tamam pattiyon (strips) se hoti hai aur amoodi isharay (vertical signs) ko yakja karne (integrate) ya sometimes kuch tarze amal (behaviors) suggest karne ka kaam karti hai.

Yeh tolani (longitudinal) pattiyon se bana hota hai jo musalsal (impassable) aur munqita (passable), safaid ya peelay rang ki ho sakti hain aur tranverse strips jo safaid rang ki ho sakti hain, ya safaid, peelay ( reserved ) ya neelay parking stalls (fees ke liye)

La segnaletica orizzontale è rappresentata da tutte le strisce disegnate sulla pavimentazione stradale e serve ad integrare la segnaletica verticale o talvolta a prescrivere determinati comportamenti.

E' composta da strisce longitudinali che possono essere continue (invalicabili) e discontinue (valicabili), di colore bianco, o giallo e da strisce trasversali che possono essere di colore bianco, o stalli di sosta di colore bianco, giallo (riservato) o blu (a pagamento).

## SARAK K MERKAZ K SATH WALI PATTI

LA STRISCIA LUNGO IL CENTRO DELLA CARREGGIATA



Tamam sarkon par yeh musalsal ya munqita ho sakta hai (dashed). agar yeh jari raha to ispar qaboo nahi paaya ja sakta .

Do tarafah carrege way mein, agar yeh munqita ho to over take karte waqt usay over take kiya ja sakta hai .

Is ka rang safaid hai aur yeh durust nahi hai ke yeh neela ho sakta hai .

*Su tutte le strade può essere continua o discontinua (tratteggiata). Non può essere superata se continua.*

*In una carreggiata a doppio senso di circolazione, se discontinua, può essere superata durante un sorpasso.*

*E' di colore bianco e non è vero che può essere di colore azzurro.*

## **SARAK K BICHON BEECH GHER MUSESEL SAFAID PATTI**

### **BIANCA DISCONTINUA AL CENTRO DELLA CARREGGIATA**



**Carriage way ko 2 lane mein taqseem karta hai. agar traffic ke doosray tamam zabton (rules) ka ehtram kiya jaye to usay paas kiya ja sakta hai.**

**Yeh aap ko sawari ke douran gardish karne ki ijazat nahi deta hai .**

**2 lane wali 2 Tarfah gali mein yeh safar ki simtao ko taqseem karta hai aur ijazat detahai :**

**-Agar aap over take karna chahtay hain to, aarzi tor par doosri lane par qabza karne ke liye ( abhi bhi kaafi had tak visibility honi chahiye aur sarrak ke is hissay par is ki ijazat honi chahiye )**

**- Hifazati halaat mein simt ko ultana.**

**- Baen (left) mourr ( road way ke markaz ki taraf barhna )**

**Yeh durust nahi ke U-turn lainay ke liye zaroori hai ke doosri lane par qabza nah kyajaye .**

**Aik tarafah carriage way mein, munqita safaid patti lane ko mehdoon karne ka kaam kartihai (left lane aam tor par over taking ke liye makhsos hoti hai), is liye yeh ijazat deta hai :**

**- over taking ( yahan tak ke cornering k waqt aur bumps ki correspondence mein b)**

**- left mourr ( left lane ke left kinare par jana )**

**Yeh durust nahi hai ke aap hamesha matawazi kitaron (parallel lines) mein safar kar satke hain ya Uturn le satke hain ( yeh aik tarafah gali hai )**

**Yeh durust nahi hai ke usay sarrak ke nishanaat ke liye reflective ya "nails" ki aik seriesse tabdeel kiya ja sakta hai (yeh musalsal patti ko yakja kar satke hain) ya yeh ke yeh level crossing ke qareeb waqay hai (aam tor par khatray ke qareeb jaisay ke satah thos hoti hai.)**

*Divide la carreggiata in due corsie; può essere oltrepassata se vengono rispettate tutte le altre norme di circolazione.*

*Non consente di circolare stando a cavallo di essa.*

*In una strada a doppio senso con due corsie divide i sensi di marcia e consente:*

- in caso si voglia sorpassare, di occupare momentaneamente l'altra corsia di marcia (deve comunque esserci visibilità sufficiente e essere consentito su quel tratto di strada)*
- di effettuare l'inversione di marcia, in condizioni di sicurezza.*
- la svolta a sinistra (spostandosi verso il centro della carreggiata)*

*Non è vero che per effettuare l'inversione di marcia è necessario non occupare l'altra corsia.*

*In una carreggiata a senso unico, la striscia bianca discontinua serve a delimitare le corsie (la corsia di sinistra è, di norma, riservata al sorpasso), quindi consente:*

- il sorpasso (anche in curva e in vicinanza o in corrispondenza di dossi)*
- la svolta a sinistra (spostandosi al margine sinistro della corsia di sinistra)*

*Non è vero che si può sempre viaggiare per file parallele o effettuare l'inversione di marcia (è una strada a senso unico).*

*Non è vero che può essere sostituita da una serie di catadiottri o "chiodi" per segnaletica stradale (questi possono integrare la striscia continua) o che si trova in vicinanza di un passaggio a livello (in genere in vicinanza di un pericolo quale un passaggio a livello si trova*

**SARAK K BICHON BEECH MUSALSAL SAFAID PATTI**

**STRISCIA BIANCA CONTINUA AL CENTRO DELLA CARREGGIATA**



- carriage way ko 2 lane mein taqseem karta hai:
- tajawaz nahi kiya ja sakta
- is se tajawaz kiye baghair over taking maneuver ki ijazat deta hai (agar dosray zawabit ke zareya ijazat ho)
- aap ko ghoray ki peeth par march karne ki ijazat nahi deta hai .
- ulat jane ki ijazat nahi deta
- traffic ki simtao ko 2 Tarfah galiyo mein taqseem karta hai .
- 2 tarafah sarkon par yeh khatray ke qareeb paaya ja sakta hai, jaisay ke hump keopri hissay par ya paidal chalne walon ya cycle crossing ke qareeb .

- *divide la carreggiata in due corsie:*
- *non può essere superata*
- *permette la manovra di sorpasso senza superarla (se consentito dalle altre norme)*
- *non consente di marciarvi a cavallo*
- *non consente l'inversione di marcia*
- *divide i sensi di marcia nelle strade a doppio senso*
- *sulle strade a doppio senso si può trovare in vicinanza di un pericolo, come sul tratto in salita di un dosso o in vicinanza degli attraversamenti pedonali o ciclabili.*

## DOUBLE STRIP JARI HY LA DOPPIA STRISCIA CONTINUA



**Yeh 2 tarfa sarkon par safar ki simtao ko taqseem karne ka kaam karta hai .**  
**misaal ke tor par chaar lane ke sath ( har simt mein do ) :**  
**Safar ki aik simt mein har aik lane ke darmiyan aik munqita patti hogi aur traffic ki 2 directions ko taqseem karne ke liye darmiyan mein aik dohri (double) musalsal patti hogi .**

- tajawaz nahi kiya ja sakta
- over taking ki ijazat deta hai, agar ijazat ho, baghair over take kiye
- yeh safar ki simt ko ulatnay ki ijazat nahi deta.
- aap ko baen murnay ki ijazat nahi deta hai .

**Yeh durust nahi hai ke yeh sarrak ke kinare par paaya ja sakta hai, margin ka ishara dainay ke liye ya is maqam ki nishandahi karne ke liye jahan drivers ko STOP ke nishaan ki mojudgi ki wajah se rukna chahiye.**

*Serve a dividere i sensi di marcia sulle strade a doppio senso di circolazione.*

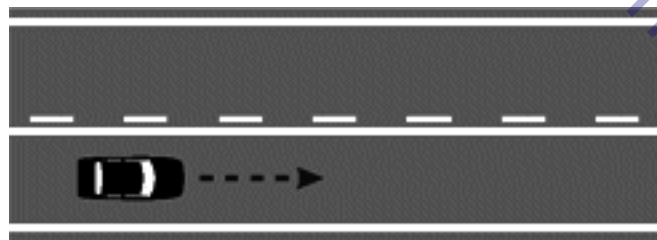
*Ad esempio con quattro corsie (due per senso di marcia): si avrà la striscia discontinua tra ognuna delle corsie sul singolo senso di marcia e la striscia doppia continua al centro per dividere i due sensi di marcia.*

- non può essere superata
- permette il sorpasso, se consentito, senza superarla
- non consente l'inversione del senso di marcia
- non consente di svoltare a sinistra

*Non è vero che si può trovare ai bordi della strada, per segnalare i margini o che indica il punto in cui i conducenti si debbono arrestare per la presenza del segnale di **STOP**.*

## **MARKAZI MUSESEL PATTI BAEN JANIB AIK MUTZAD PATTI**

*STRISCIA CONTINUA CENTRALE AFFIANCATA A SINISTRA UNA STRISCIA DISCONTINUA*



**Yeh 2 tarafah sarkon par waqay hai. gaari ke side par lagataar patti is baat ki nishandahi karti hai ke yeh abhi khatray se nahi guzri hai aur doosri lane ( yani dono pattiyon ko cross karne ) mein enter nah honay ki zimma daari hai. misaal ke tor par aap talaash kar satke hain :**

- aik curve se pehlay - doosri simt yeh munqita hai kyunkay aap curve se bahar nikaltay hain, is liye aap ki visibility ziyada hoti hai
- aik hump ke oopri hissay par - doosri simt yeh munqita hai kyunkay aap neechay ki tarafhain, lehaza aap ki visibility ziyada hai
- aik chorahe se pehlay
- level crossing se pehlay

*Si trova su strade a doppio senso di circolazione. La striscia continua dalla parte del veicolo indica che esso non ha ancora superato il pericolo e vige l'obbligo di non impegnare l'altra corsia (cioè oltrepassare le due strisce). Ad esempio si può trovare:*

- prima di una curva - sull'altro senso di marcia è discontinua in quanto ci si trova all'uscita della curva, quindi si ha maggiore visibilità
- sul tratto in salita di un dosso - sull'altro senso di marcia è discontinua in quanto ci si trovanel tratto discendente, quindi si ha maggiore visibilità
- prima di un incrocio
- prima di un passaggio a livello

## **MUSESEL LATERAL SAFAID PATTI JO ROAD WAY KO EMERGENCY LANE SE ALLAG KERTI HY**

**STRISCIA BIANCA LATERALE CONTINUA CHE SEPARA LA  
CARREGGIATA DALLA CORSIA DI EMERGENZA**



**Musalsal safaid lakeer, jo carraige way ko emergency lain ( lane A) se allag karti hai, sirf zaroorat ki soorat mein ( gaari ki kharabi, musafiron ki takleef ) ko ziyada se ziyada teen ghantay tak paar kiya ja sakta hai .**

**Is liye over taking chalon ya bhaari traffic ki soorat mein is par qabza nahi kiya ja sakta Who gariyaan jo emergency lane ( lane A) se guzar sakti hain, sirf emergency wali hain, service mein .**

**Yeh durust nahi ke motor cycles ki amad o raft ki ijazat hai .**

*La striscia bianca continua, che separa la carreggiata dalla corsia di emergenza (corsia A), può essere superata solo in caso di necessità (guasto del veicolo, malessere dei viaggiatori), per un massimo di tre ore.*

*Quindi non si può occupare per le manovre di sorpasso o in caso di traffico intenso I veicoli che possono transitare sulla corsia di emergenza (corsia A), sono solo quelli di soccorso, in servizio.*

*Non è vero che è consentito il transito dei motocicli.*

## **SIDE STRIPS ( MARGIN)**

### **STRISCE LATERALI (DI MARGINE)**

**Sarrak ke kinare safaid dhariyoon se nishaan zada (marked) hain jo musalsal ya munqita ho satke hain**

*I margini della carreggiata sono segnalati con strisce di colore bianco che possono essere continue o discontinue.*

## **MUSELSEL SIDE STRIPS**

### **LE STRISCE LATERALI CONTINUE**



**Musalsal pas manzar (background) ki pattiyan sarrak ki qabil amal had (active limit) ki nishandahi karti hain, is ke kinare ko ishara karti hain ya usay kandhay ya hungami lane se allag karti hain .**

**Inhen sirf khaas hungami halaat (emergency condition) mein hi uboor(cross) kiya ja sakta hai, aur, un ki mojudgi mein, parking mamnoo (prohibited) hai.**

*Le strisce laterali continue indicano il limite percorribile della carreggiata, segnalandone il bordo o separandola dalla banchina o dalla corsia di emergenza.*

*Possono essere valicate solo in particolari circostanze di emergenza, e, in loro presenza, vige il divieto di sosta.*

## **GHAER MUSELSEL SIDE STRIPS**

### **LE STRISCE LATERALI DISCONTINUE**

**-ghaer muselsel (discontinued) side strips :**

**- sanwi shaakhon (secondary branches) ya tarjeehi zimma darion (responsibilities) ke sath sarkon ke sath coordination mein markazi sarrak ke kinare ki had bandi**

**- woh lay-bay ya parking areas, drive ways, accelerator ya deceleration lane ki bhi hadbandi karte hain .**

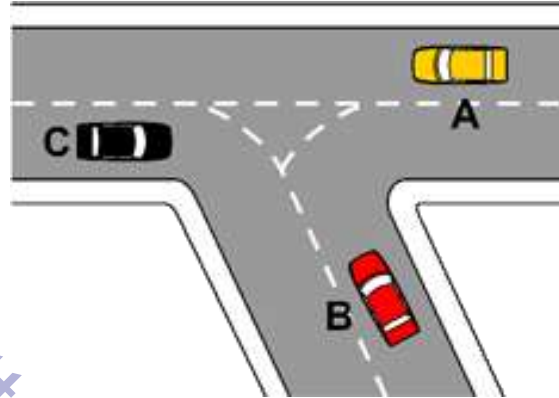
*- Le strisce laterali discontinue:*

*- delimitano il margine della strada principale in corrispondenza di diramazioni secondarie o strade con obbligo di precedenza*

*- delimitano inoltre piazzole o zone di sosta, passi carrabili, corsie di accelerazione o decelerazione.*

# CHORAHON PER GUIDANCE(1)

## STRISCE DI GUIDA SULLE INTERSEZIONI (1)



Chorahon ( cross road ) par guide lines safaid muray hue munqita ( dashed) lines hain aur ghalat tareeqayse daakhil honay se guraiz (avoid) karte hue sahih tareeqay se baen murnay ke liye istemaal hoti hain .

Aam tor par, woh wahein waqay hotay hain jahan aap –apne dayen janib chorahe ke markaz ko chore kar baen murr tay hain, lehaza jab aap baen murain to inhen gaari ke baen taraf chhorna chahiye deshah safaidlines se bani honay ki wajah se, un ko gariyon ke zariye uboor (cross) kiya ja sakta hai ( misaal ke tor par, seedha jana)

Tasweer ke muamlay mein :

- gaari A kisi bhi simt ja sakti hai .
- gaari B baen murr sakti hai, taham gaari A ko tarjeeh di jaye .
- gaari C seedhi agay ja sakti hai .

*Le strisce di guida sulle intersezioni (incroci) sono strisce discontinue (tratteggiate) curve di colore bianco e servono per effettuare correttamente la svolta a sinistra, evitando di entrare contromano.*

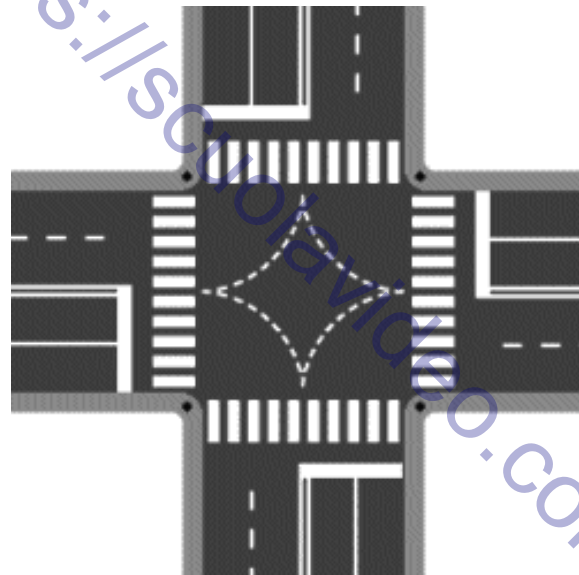
Di norma, si trovano dove la svolta a sinistra si effettua lasciando alla nostra destra il centro dell'incrocio, quindi debbono essere lasciate alla sinistra del veicolo quando si svolta a sinistra. Essendo costituite da linee bianche tratteggiate, possono quindi essere valicate dai veicoli (per proseguire dritto ad esempio).

Nel caso della figura:

- il veicolo A può andare in qualsiasi direzione
- il veicolo B può svoltare a sinistra, dando però la precedenza al veicolo A
- il veicolo C può andare dritto

## CHORAHON PER GUIDANCE(2)

### STRISCE DI GUIDA SULLE INTERSEZIONI (2)



Chorahon ( cross road ) par guide lines safaid muray hue munqita ( dashed) lines hain aur ghalat tareeqay se daakhil honay se guraiz karte hue sahih tareeqay se baen murnay ke liye istemaal hoti hain .

Aam tor par, woh wahein waqay hotay hain jahan aap –apne dayen janib chorahe ke markaz ko chore kar baen murrta hain, lehaza jab aap baen murain to inhen gaari kebaen taraf chhorna chahiye .

Dashed safaid lines se bani honay ki wajah se, un ko gariyon ke zariye cross kiya ja saktahai ( misaal ke tor par, seedha jana ) .

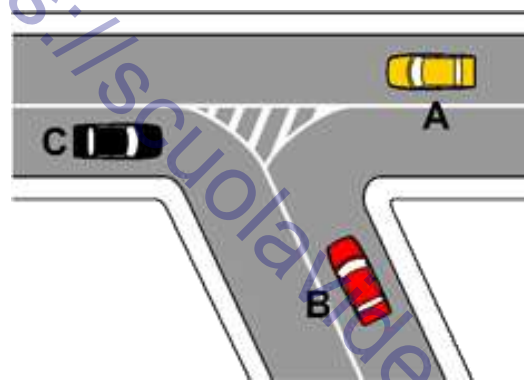
Le strisce di guida sulle intersezioni (incroci) sono strisce discontinue (tratteggiate) curve di colore bianco e servono per effettuare correttamente la svolta a sinistra, evitando di entrare contromano.

Di norma, si trovano dove la svolta a sinistra si effettua lasciando alla nostra destra il centro dell'incrocio, quindi debbono essere lasciate alla sinistra del veicolo quando si svolta a sinistra.

Essendo costituite da linee bianche tratteggiate, possono quindi essere valicate dai veicoli (per proseguire dritto ad esempio).

## TRAFFIC ISLAND

### ISOLA DI TRAFFICO



Traffic island aik aisa ilaqa hai jisay tirchi (zigzag) safaid pattiyon se allag kiya gaya hai aur yeh sarrak ke is hissay ki nishandahi karta hai jo gariyon ki amad o raft aur parking ke liye mamnoo hai .

Tasweer ke muamlay mein :

- gaari A ko seedha jana chahiye .

- gaari B ko dayen murna chahiye .

- gaari C ko dayen murna chahiye .

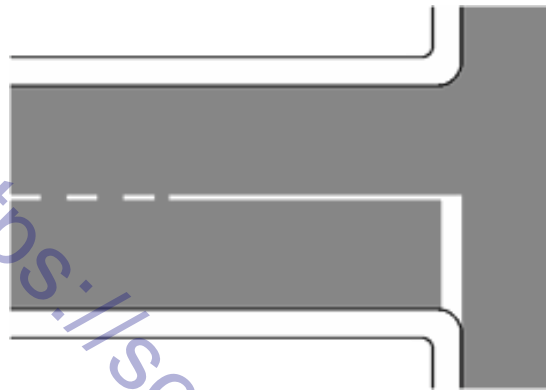
L'isola di traffico è una zona delimitata da strisce bianche oblique e indica un tratto di strada vietato al transito ed alla sosta dei veicoli.

Nel caso della figura:

- il veicolo A deve andare dritto

- il veicolo B deve svoltare a destra
- il veicolo C deve svoltare a destra

## MUSELSEL TRANSVERSAL PATTI STRISCIA TRASVERSALE CONTINUA



Muselsel transversel patti is maqam ki nishandahi karti hai jahan drivers ko stop signals ki mojudgi mein rukna chahiye ( red light, traffic police ahelkaar STOP position mein, STOP AND GIVE WAY SIGNAL ) .

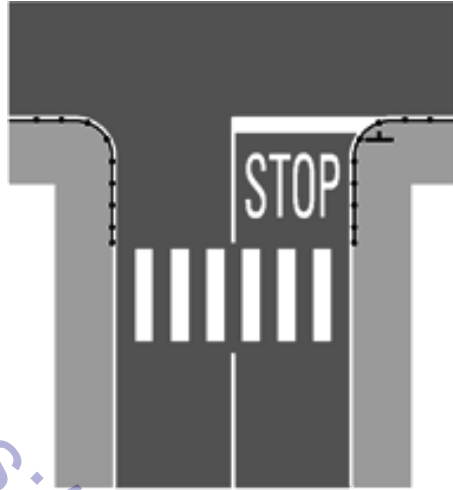
isko sarrak ke farsh par paint shuda STOP ke alfaaz ke sath mukammal kiya ja sakta hai . Yeh durust nahi hai ke yeh is maqam ki nishandahi karta hai jahan hamein aik chorahe par rukna chahiye, agar usay munazzam (organized) nahi kiya jata hai, ya woh maqam jahan hamein hamesha sarrak ke chorahe ke qareeb rukna chahiye, ya yeh ke dono taraf se anay wali gariyon ko rasta dena laazmi hai. dayen aur baen se ( yeh sirf is soorat mein jab koi rok ho ) .

*La striscia trasversale continua indica il punto in cui i conducenti devono arrestarsi in presenza di segnalazioni di arresto (semaforo rosso, vigile in posizione di ALT, segnale di FERMARSI E DARE PRECEDENZA).*

*Può essere completata con la scritta STOP, dipinta sulla pavimentazione stradale.*

*Non è vero che indica il punto in cui dobbiamo arrestarci ad un incrocio, se non è regolato, o il punto in cui bisogna sempre arrestarsi in vicinanza di un incrocio stradale, o che è obbligatorio dare la precedenza ai veicoli provenienti sia da destra sia da sinistra (questo solo se vi è lo stop).*

# HAMWAR KARNE PAR LIKHNA BAND KAREN SCRITTA STOP SULLA PAVIMENTAZIONE



Yeh cross stop ki patti ko mukammal karta hai aur usay hamesha amoodi (vertical) signal ke sath jora jata hai . "ROKEN AUR RASTA DEN" jis ke liye aap ko chorahe ke ilaqay mein daakhil honay se pehlay ruknay aur rasta dainay ki zaroorat hai

*Completa la striscia trasversale di arresto ed è sempre abbinata al segnale verticale di "FERMarsi E DARE PRECEDENZA" che prescrive di fermarsi e dare precedenza prima di impegnare l'area dell'incrocio.*

## PRE SELECTION LAIN(CHANNELING)

CORSIE DI PRESELEZIONE (CANALIZZAZIONE)



Directional teeron ki ghair mojudgi mein, tenu lane aap ko seedhay chaltay rehne ki ijazat deti hain, mazeed yeh ke :

- baen lane aap ko baen murnay ki bhi ijazat deti hai .
- dayen lane aap ko dayen murnay ki bhi ijazat deti hai .
- markazi lane sirf aap ko seedhay agay jane ki ijazat deti hai .
- lane ko tab tak tabdeel karna mumkin hai jab tak ke lines munqita hon (dashed ). yeh durust nahi hai ke dayen lain sust (slow) drivers ke liye makhsos (dedicated) hai .

In assenza di frecce direzionali tutte e tre le corsie consentono di proseguire diritto, inoltre:

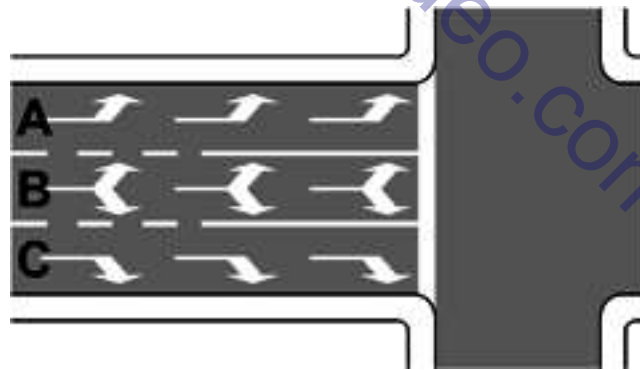
- la corsia di sinistra consente anche di svoltare a sinistra
- la corsia di destra consente anche di svoltare a destra
- la corsia centrale consente solo di proseguire diritto

È possibile cambiare corsia finché le strisce sono ancora discontinue (tratteggiate).

Non è vero che la corsia di destra è riservata ai veicoli lenti.

## DIRECTIONAL TEERON WALI PRE SELECTION LAIN

### CORSIE DI PRESELEZIONE CON FRECCHE DIREZIONALI



Shakal mein directional teer aik chorahe se pehlay ( pre selection ) lane ke andar waqayhain .

woh chorahe par drivers ko ijazat Yafta (allowed) simtao ki nishandahi karte hain :

- lane A driver ko sirf baen murnay ki ijazat deti hai .
- lane B driver ko dayen ya baen murnay ki ijazat deti hai .
- lane C sirf driver ko dayen murnay ki ijazat deti hai .

Usay muntakhib lane mein daakhil honay ki ijazat hai jab lines ab bhi munqita hon . (dashed), jab ke agar lane ki lakerain musalsal hon to teer ke zariye batayi gayi simt ki pairwi karna laazmi hai .

Inhen farsh par likh kar mukammal kiya ja sakta hai jis mein qabil rasai (accessible) maqam ki nishandahi hoti hai .

Un ko jora ja sakta hai, misaal ke tor par seedhay dayen un lane ke liye jin ko seedha yadayen taraf jari rakhna chahiye .

Yeh durust nahi hai ke tasweer mein dikhaay gaye lane A, B aur C mein 2 tarafah traffic hai

*Le frecce direzionali in figura si trovano all'interno delle corsie (di preselezione), prima di un incrocio.*

*Indicano ai conducenti le direzioni consentite all'incrocio:*

- la corsia A consente al conducente solo di svoltare a sinistra
- la corsia B consente al conducente di svoltare a destra o a sinistra
- la corsia C consente al conducente solo di svoltare a destra

*E' consentito immettersi nella corsia scelta quando le strisce sono ancora discontinue (tratteggiate), mentre è obbligatorio seguire la direzione indicata dalla freccia se le strisce di corsia sono continue.*

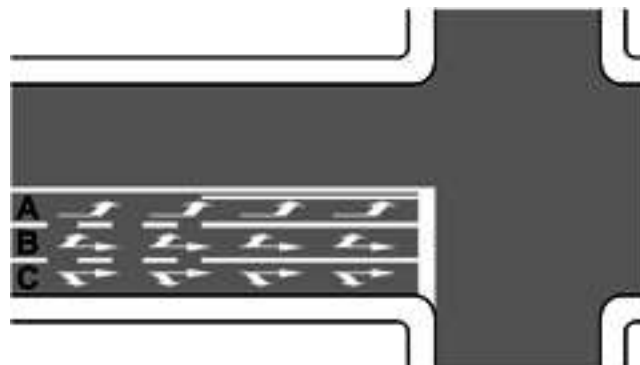
*Possono essere completate da scritte sulla pavimentazione che indicano la località raggiungibile.*

*Possono essere a freccia combinata, ad esempio diritta-destra per corsie destinate a chi deve proseguire dritto o a destra.*

*Non è vero che le corsie A, B e C rappresentate in figura sono a doppio senso di circolazione.*

## **DIRECTIONAL TEERON WALI PRE SELECTION LANE**

### **CORSIE DI PRESELEZIONE CON FRECCE DIREZIONALI**





**Shakal mein directional teer aik chorahe se pehlay ( pre selection ) lane ke andar waqayhain .**

**Woh chorahe par driveron ko ijazat Yafta simtao ki nishandahi karte hain :**

- **lain A driver ko sirf baen murnay ki ijazat deti hai .**
- **lain B driver ko dayen ya baen murnay ki ijazat deti hai .**
- **lain C sirf driver ko dayen murnay ki ijazat deti hai .**

**isay muntakhib (selected) lain mein daakhil honay ki ijazat hai jab lines ab bhi munqita hon . (dashed), jab ke agar lain ki lakerain musalsal hon to teer ke zariye batayi gayi simt ki pairwi karna laazmi hai .**

**Inhen farsh par likh kar mukammal kiya ja sakta hai jis mein qabil rasai maqam ki nishandahi hoti hai .**

**Un ko jora ja sakta hai, misaal ke tor par seedhay dayen un lain ke liye jin ko seedha yadayen taraf jari rakhna chahiye .**

**Yeh durust nahi hai ke tasweer mein dikhaay gaye lain A, B aur C mein 2 tarafah traffichai**

*Le frecce direzionali in figura si trovano all'interno delle corsie (di preselezione), prima di un incrocio.*

*Indicano ai conducenti le direzioni consentite all'incrocio:*

- *la corsia A consente al conducente solo di svoltare a sinistra*
- *la corsia B consente al conducente di proseguire dritto e di svoltare a sinistra*
- *la corsia C consente di svoltare a destra e proseguire dritto*

*E' consentito immettersi nella corsia scelta quando le strisce sono ancora discontinue (tratteggiate), mentre è obbligatorio seguire la direzione indicata dalla freccia se le strisce di corsia sono continue.*

*Possano essere completate da scritte sulla pavimentazione che indicano la località raggiungibile.*

*Possano essere a freccia combinata, ad esempio dritta-destra per corsie destinate a chi deve proseguire dritto o a destra.*

*Non è vero che sono di colore giallo nelle strade dove è vietata la sosta, o di colore blu nelle autostrade.*

# SARAK HAMWAR KARNE PAR ZEBRATURE

## ZEBRATURE SULLA PAVIMENTAZIONE STRADALE

Woh sarrak ke rastay par paint ki gayi tirchi safaid daharian (oblique white strips) hain aur sarrak ke un ilaqon ki nishandahi karti hain jo gariyon ki amad o raft aur parking se kharij hain, is liye ye sarrak ke woh hissay hain jin par aap safar nahi kar sakte .

*Sono strisce bianche oblique pitturate sulla carreggiata e indicano zone della carreggiata escluse al transito e alla sosta dei veicoli, quindi, parti della strada su cui non si può transitare.*

# CROSS WALK

## ATTRAVERSAMENTO PEDONALE



Yeh isharay andar aur bahar taamer shuda ilaqon ki taraf ishara karta hai, paidal chalnewalon ki crossing, jahan paidal chalne walon ko gariyon par tarjeeh (priority) haasil hoti hai .

Usay pedestrain crossing ke liye mutaliqa amoodi nishaan (relevant vertical sign) ke sath mukammal kiya ja sakta hai .

Sanwi izafi shehri sarkon (secondary extra urban roads) par is se pehlay pedestrain crossing ke khatray ka nishaan hona chahiye .

Yeh tircha bhi ho sakta hai .

**Zabardasti, yeh gaari chalanay walon ko sarrak paar karne walay paidal chalne walon koroknay aur rasta dainay par majboor karta hai .**

*Tale segnaletica indica, sia all'interno che all'esterno dei centri abitati, un passaggio pedonale, dove i pedoni hanno la precedenza sui veicoli.*

*Può essere completato con il corrispondente segnale verticale per ATTRAVERSAMENTO PEDONALE.*

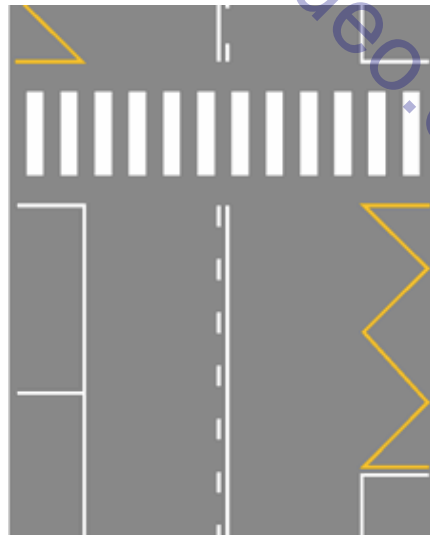
*Sulle strade secondarie extraurbane deve essere preceduto dal cartello PERICOLO DI ATTRAVERSAMENTO PEDONALE.*

*Può anche essere obliquo.*

*Per forza costringe gli automobilisti a fermarsi e cedere ai pedoni che attraversano la strada.*

## **CROSS WALK**

### **ATTRAVERSAMENTO PEDONALE**



**Yeh isharay andar aur bahar taameer shuda ilaqon (built up areas) ki taraf ishara karta hai, paidal chalne walon ki crossing, jahan paidal chalne walon ko gariyon par tarjeeh haasil hoti hai .**

**Usay munasib amoodi crossing nishaan ke sath mukammal kiya ja sakta hai. sanwi izafi shehri sarkon par is se pehlay pedestrian crossing danger ka nishaan hona chahiye.**

**Yeh tircha bhi ho sakta hai .**

**Drivers ko sarrak uboor karne walay paidal chalne walon ko roknay aur rasta dainay parmajboor karte hain .**

**Paidal chalne walon ke crossing se pehlay dayen janib peelay rang ki zig zag patti ki ja saktihai, jaisa ke tasweer mein hai, is ki visibility ko behtar banaya ja sakta hai**

*Tale segnaletica indica, sia dentro che fuori dei centri abitati, un attraversamento pedonale, in cui i pedoni hanno la precedenza sui veicoli.*

*Può essere completata con l'apposito segnale verticale di ATTRAVERSAMENTO PEDONALE. Su strade extraurbane secondarie deve essere preceduta dal segnale di PERICOLO ATTRAVERSAMENTO PEDONALE.*

*Può essere anche obliquo.*

*Obbliga i conducenti a fermarsi e dare la precedenza ai pedoni che attraversano la carreggiata.*

*Un attraversamento pedonale può essere preceduto sulla destra da una striscia gialla a zig zag, come nella figura per migliorarne la visibilità.*

## **CYCLE KA RASTA CROSS KARNA**

### **ATTRAVERSAMENTO CICLABILE**



**Yeh nishaan ishara karta hai ke andar aur bahar taamer shuda ilaqon mein, aik cycle laincrossing, jahan pehlay se lane mein daakhil honay wali velocipedes (cycles ) ko doosri gariyon par tarjeeh haasil hai .**

**Usay munasib amoodi cycle crossing nishaan ke sath mukammal kiya ja sakta hai. yeh tircha bhi ho sakta hai.**

**Yeh drivers ko roknay aur cycle sawaron ko rasta dainay par majboor karta hai jinhon nepehlay hi cross karna shuru kar diya hai .**

**Visibility ko behtar bananay ke liye aik cycle crossing se pehlay dayen janib peelay rang ki zig zag patti lagai ja sakti hai .**

*Tale segnaletica indica, sia dentro che fuori dei centri abitati, un attraversamento ciclabile, in cui, i velocipedi (biciclette) che hanno già impegnato la carreggiata, hanno la precedenza sugli altri veicoli.*

*Può essere completata con l'apposito segnale verticale di ATTRAVERSAMENTO CICLABILE.*

*Può essere anche obliquo.*

*Obbliga i conducenti a fermarsi e dare la precedenza ai ciclisti che hanno già iniziato l'attraversamento.*

*Un attraversamento ciclabile può essere preceduto sulla destra da una striscia gialla a zig zag, per migliorarne la visibilità.*

## **AIK LEVEL CROSSING K QAREEB K NISHAN**

**SEGNALETICA NEI PRESSI DI UN PASSAGGIO A LIVELLO**



**Figure mein dikhaay gaye nishanaat drivers ko khabardaar karne ke liye istemaal kiye jatay hain ke woh level crossing ke qareeb hain ( rukawat ke sath, baghair kisi rukawat ke, name rukawat ke sath ) .**

**Yeh gariyon ke driveron ko ishara karta hai ke woh trainon ki mumkina aamad par tawajahden .**

**Usay sarrak ke baen janib jane ki ijazat nahi hai ( maslan over taking ke liye ) .**

*La segnaletica rappresentata in figura serve ad avvertire i conducenti che si è vicini ad un passaggio a livello (con barriere, senza barriere, con semibarriere).*

*Indica ai conducenti dei veicoli che devono prestare attenzione all'eventuale sopraggiungere di treni*

*Non è consentito spostarsi nella parte sinistra della carreggiata (ad esempio per il sorpasso).*

## **BUS STOP K QAREEB K NISHAN**

**SEGNALETICA NEI PRESSI DELLA FERMATA DELL'AUTOBUS**



Figure mein ishara public service line mein buses, trolley buses aur makhsoos buses ko roknay ke liye aik ilaqay ki nishandahi karta hai, is ka istemaal buses approach ki tadbeer ko aasaan bananay aur dobarah rawana honay ke liye karti hain .

Doosri gariyon ko rokna lekin nah rokna mamnoo hai, yahan tak ke peelay rang ki zigzag patti walay hisson mein bhi ( is par gaari chalana ab bhi mumkin hai ) .

Aisi sooraton mein jahan zameen par koi nishaan nahi hai, bus stop ke nishaan ke baad 15meter pehlay se 15 meter tak parking mamnoo hai .

Yeh durust nahi hai ke yeh taxis ke liye bhi makhsoos hai, ya yeh peeli zig zag line se 20 meter pehlay parking ki ijazat nahi deta hai.

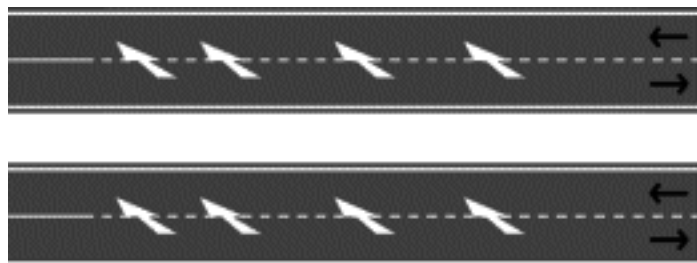
*La segnaletica in figura indica una zona per la fermata di autobus, filobus e autosnodati in servizio pubblico di linea, serve agli autobus per facilitare la manovra di accostamento e per ripartire.*

*Vieta la sosta ma non la fermata degli altri veicoli anche nelle parti con striscia gialla a zig zag (è comunque possibile transitarvi sopra).*

*Nei casi in cui manchi la segnaletica a terra, la sosta è vietata da 15 metri prima a 15 metri dopo il cartello di fermata bus.*

*Non è vero che è riservato alla sosta anche dei taxi, o che non consente la sosta 20 metri prima della striscia gialla a zig zag.*

## WAPSI K TEER FRECCE DI RIENTRO



Woh 2 Tarfah sarkon par ho satke hain aur aap ko dayen haath ki lain par wapas anay par majboor kar satke hain kyunkay mutazaad (opposite) line par agay barhna musalsal ho jata hai aur baen haath ki lain mein over taking ki mazeed ijazat nahi hai

*Possono trovarsi su strade a doppio senso di circolazione e obbligano a rientrare sulla corsia di destra in quanto più avanti la linea discontinua diventa continua e non è più ammesso il sorpasso sulla corsia di sinistra.*

## **HAMWAR REGULATORY INSCRIPCIONES**

### **ISCRIZIONI REGOLAMENTARI SULLA PAVIMENTAZIONE**

**Aisay tehreeri zaabtay (written rules) hain jo sarrak ke farsh par paye ja satke hain :**

- **STOP** : amoodi signal ko mukammal karne ke liye
- **Paint shuda St. Andrew cross ke sath PL** : level crossing ka ishara dena ( kisi bhi qisam ka )
- **BUS**: peela, awaami bus stop ke liye makhsoos ilaqaon mein
- **TAXI**: peela, taxi parking ke liye makhsoos ilaqaon ki nishandahi karne ke liye
- **Aik jagah ka naam** : samti teeron ke ishara ko mukammal karna
- **Aik number** : tajweez kardah raftaar ki nishandahi karta hai .

*Sono scritte regolamentari che si possono trovare sulla pavimentazione stradale:*

- **STOP**: per completare il segnale verticale di FERMARSI E DARE PRECEDENZA
- **P L con Croce di S. Andrea dipinta**: per segnalare un passaggio a livello (di qualsiasi tipo)
- **BUS**: di colore giallo, nelle zone riservate alla fermata di autobus in servizio pubblico di linea
- **TAXI**: di colore giallo, per indicare zone riservate al parcheggio di taxi
- **il nome di una località**: per completare l'indicazione delle frecce direzionali
- **un numero**: indica la velocità consigliata

## **PEELY OR SIYAH SINGNAL**

### **SEGNALI GIALLI E NERI**





Woh foot path ke amoodi hissay ke sath rakhay gaye hain aur yeh batatay hain ke sarrak keis taraf tamam gariyon ki parking ( lekin rukna nahi ) mamnoo hai .  
Yeh durust nahi hai ke woh buses ko park karne ki ijazat dete hain ya paidal chalne walonko qadam par tawajah dainay ki tanbeeh (intimation) karte hain .

*Sono posti lungo la parte verticale del marciapiede e indicano che su quel lato della strada è vietata la sosta (ma non la fermata) per tutti i veicoli.*

*Non è vero che consentono la sosta agli autobus o che avvertono i pedoni di fare attenzione al gradino.*

## MUTBADIL SIYAH OR SAFAID PATTIYON KNISHAAN

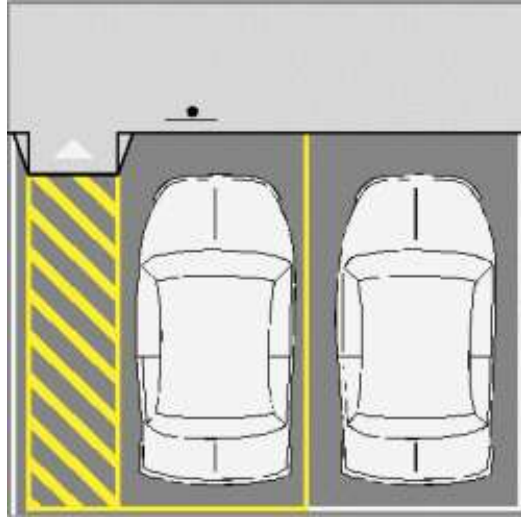
### SEGNI A STRISCE BIANCHE E NERE ALTERNATE

Woh amoodi sthon (levels) par rakhay jatay hain aur carriage way ke qareeb ya is ke andar mojud rukawaton ki nishandahi kar sakte hain : aik sarrak ka ahem maqam, foot path ka kinara, neechi diivaaren (walls), sutoon (pillars) waghera .

*Sono posti su superfici verticali e possono indicare ostacoli posti vicino o dentro la carreggiata: un punto critico stradale, il bordo di un marciapiede, muretti, pilastri etc..*

## MAZoor AFRAD K LIYE PARKING

### AREA DI PARCHEGGIO DESTINATA A PERSONE INVALIDE



**Tasweer mein peeli baondri lines mazoor (disabled) afraad ke liye mukhtas (dedicated) parking area ki nishandahi karti hain .**

**Mazoor afraad ko gaari mein daakhil honay aur bahar niklne ki ijazat dainay ke liyehtiati peeli lakiron ko saaf chhorna chahiye .**

*Le strisce di delimitazione gialle in figura individuano un'area di parcheggio riservata a persone invalide.*

*Le strisce gialle diagonali devono essere lasciate libere per consentire l'entrata e l'uscita dal veicolo delle persone invalide.*

## **RUBBER SPEED SLOW MOTION**

### **DOSSO ARTIFICIALE RALLENTATORE DI VELOCITÀ**



**Tasweer mein dikhai gai device sarrak par installed aikspeed retarder hai**

*Il dispositivo in figura è un rallentatore di velocità installato sulla strada*

## **DHEEMI OPTICAL SPEED**

### **RALLENTATORE OTTICO DI VELOCITÀ**



**Yeh safaid rang ke taraqqi pasand transversel bands aur safar ki simt mein barhti hui motai (increasing thickness) parmushtamil hai. ishara karta hai ke aap ko slow karne ki zaroorat hai .**

*E' costituito da bande trasversali progressive di colore bianco e spessore crescente nel senso di marcia. Indica che occorre moderare la velocità.*

<https://scuolavideo.com/>